

Das gute Spezialgeschäft für

*Damen-
Mäntel und Kleider*

heißt

Kassel · Obere Königsstraße 41

Wilhelm Degele

Billigster Brand

für Haus und Industrie sind die Schwarzglanzkohlen
und die Braunkohlen der Zeche Roter Stollen
in Kassel, Habichtswald Telefon-Nummer 308 60

Gothaer **Lebensversicherungsbank a. G.**

Die hundertjährige Anstalt
Versicherungen aller Art

Bezirksdirektor Franz Zielinski, Kassel, Hohenzollernstr. 41, Tel. 315 25

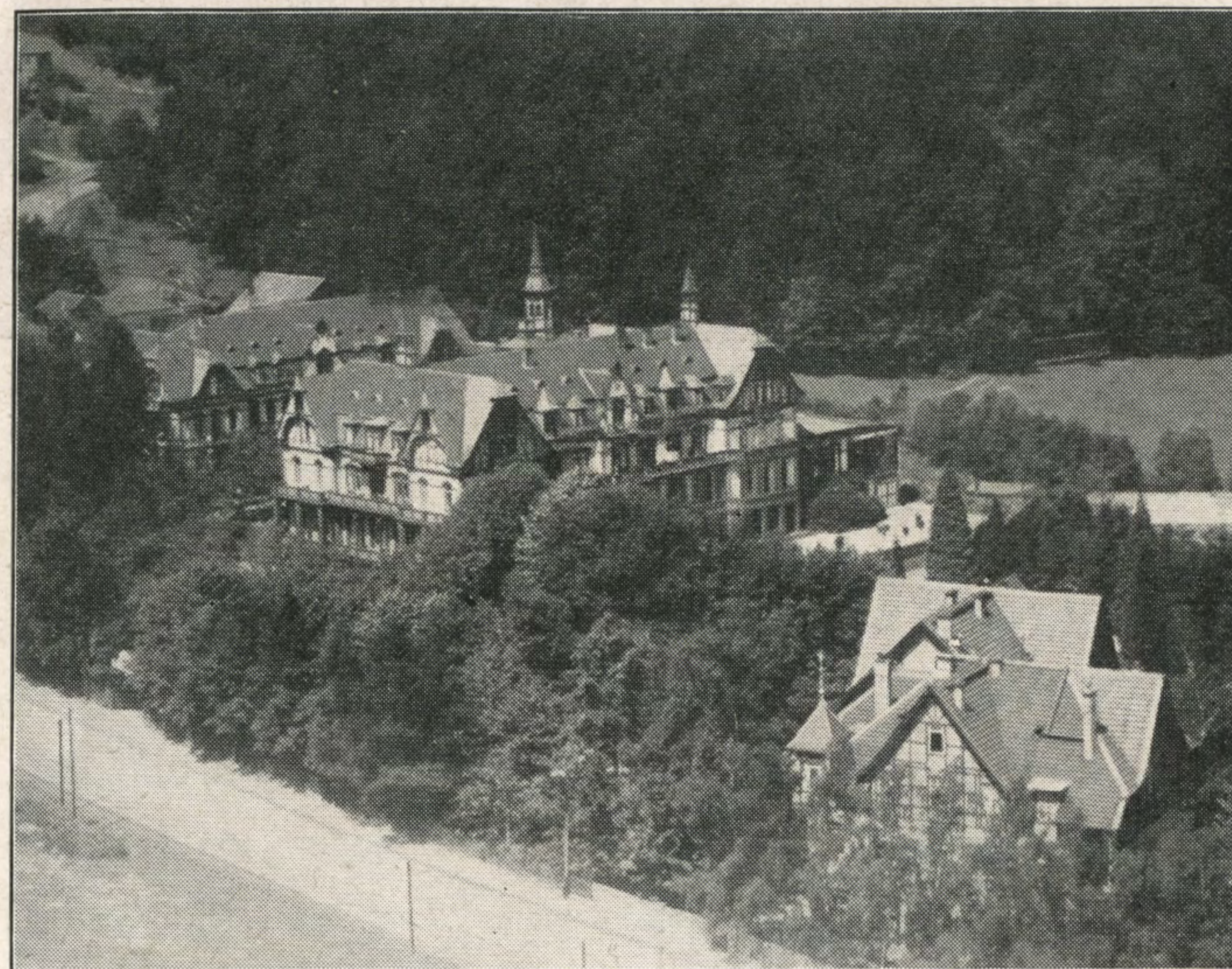
Alles aus der Drogerie

wie sämtliche Teesorten, Heilerden,
Seifen usw. finden Sie beim Liefere-
ranten dieses Hauses

Fachdrogerie, Seifen- und Farbenhandlung

Jerome Mons

Kassel, untere Karlstraße 14, am Fischbrunnen + Fernsprechnummer 279



Kneippkurhaus KASSEL-WILHELMSHÖHE



Eisenbahnstation: Kassel. Güterstation: Wilhelmshöhe. Telegramm-Adresse:
Kneippkurhaus Kassel-Wilhelmshöhe. Tel.: Sammelnummer Amt Westen 30441
Erfüllungsort: Kassel

Kurkosten: Zimmer und Verpflegung RM 4.60, 5.50, 6.-, 6.80 und 8.-, je nach Lage und Ausstattung des Zimmers.

Besondere Kosten: Bäder, Anwendungen und Massagen laut Tarif. Bedienungszuschlag 10%. Ärztliches Aufnahmehonorar RM 8.-

Pauschalsätze bei Kuren von mindestens 3 Wochen Dauer v. RM 170-182. Für Zimmer mit Balkon von RM 195.- bis 230.-.

In diesen Preisen sind eingeschlossen: Zimmer einschl. Verpflegung, sämtliche Kuranwendungen, Massagen, Luftbäder, Sonnenbäder, Licht, Heizung und Bedienungsgeld sowie Arzthonorar. Für die Zeit vom 1. Okt. bis 1. Mai werden außerdem 14 tägige Kuren zum verbilligten Preise von RM 105.- abgegeben, jede weitere Woche RM 50.-.

Keine Kurtaxe

Anmeldung. Rechtzeitige Anmeldung mit Angabe der etwa gewünschten Zimmerpreislage ist jederzeit notwendig. Alle ärztlichen Anfragen sind an den Arzt, alle geschäftlichen an die Verwaltung des Kurhauses zu richten.

Ankunft. Am bequemsten mit Taxe vom Bahnhof Kassel in 15 Minuten oder sonst mit der Linie 3 vom Hauptbahnhof Kassel, umsteigen in die Linie 5 bis Endstation „Druseltal“. Von dort sind es wenige Schritte bis zum Sanatorium. Auf Wunsch Abholung durch den Hausdiener, oder per Auto. Mitzubringen sind zweckmäßig 2 Wolldecken für die Freiluftliegekur, Bademantel, Badetuch.

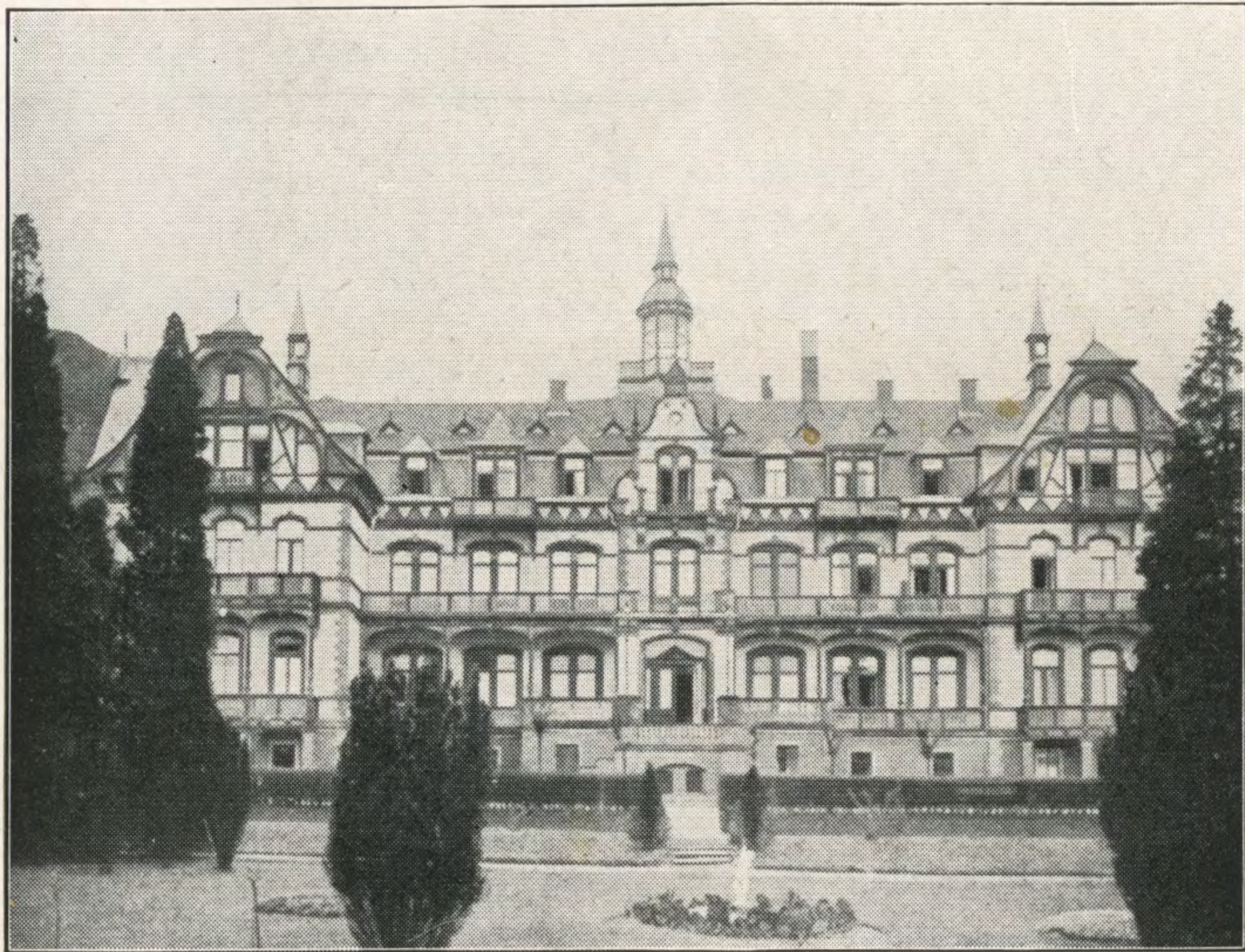
Zahlungen. Die Rechnungen sind wöchentlich zahlbar.

Herren- und Damen-Friseur im Hause

*Gesundheit an Körper und Seele
ist des Menschen kostbarstes Gut.*

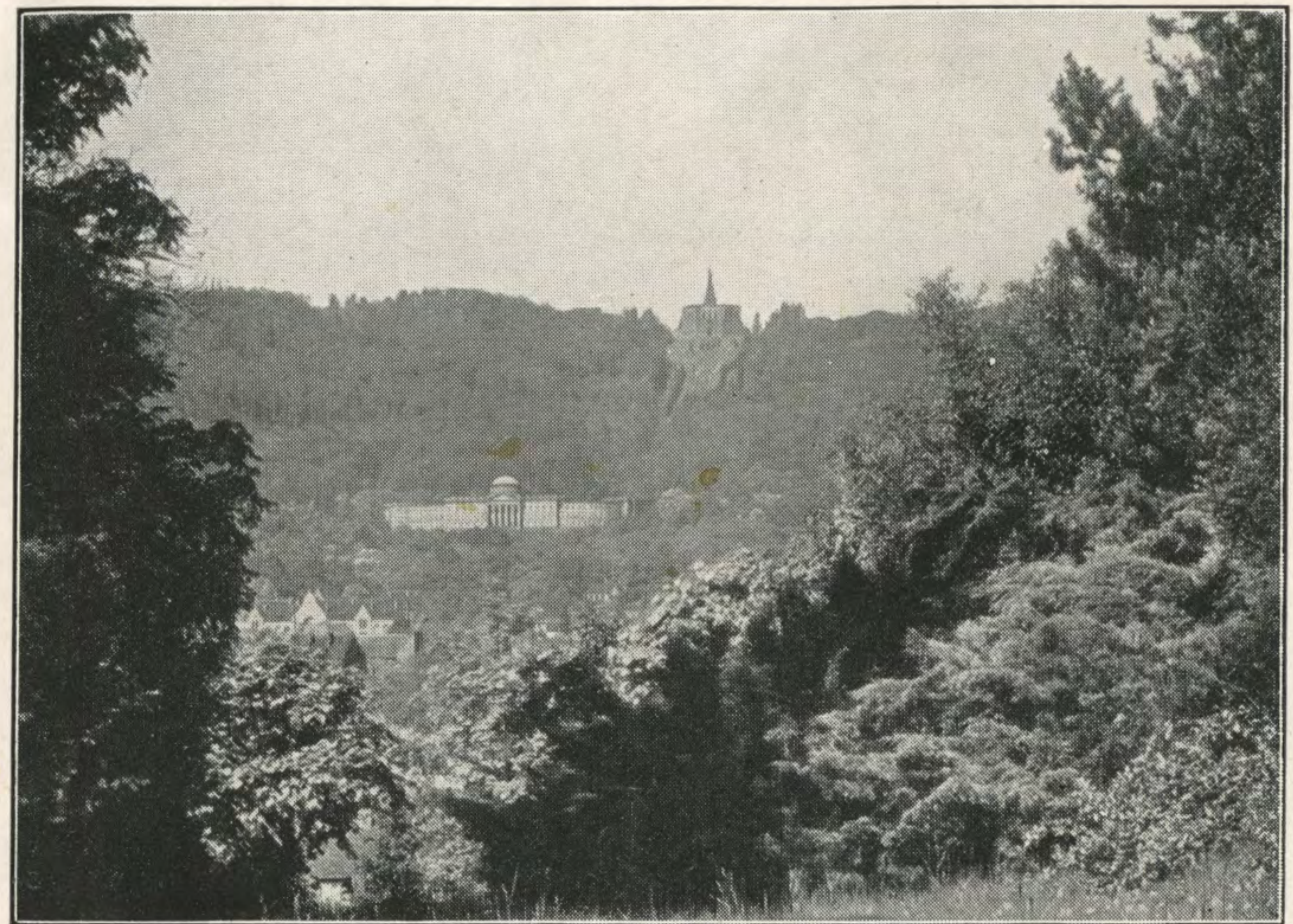
LEITENDER ARZT: *Dr. med. Kluthe*

INHABER: *P. Leinweber*



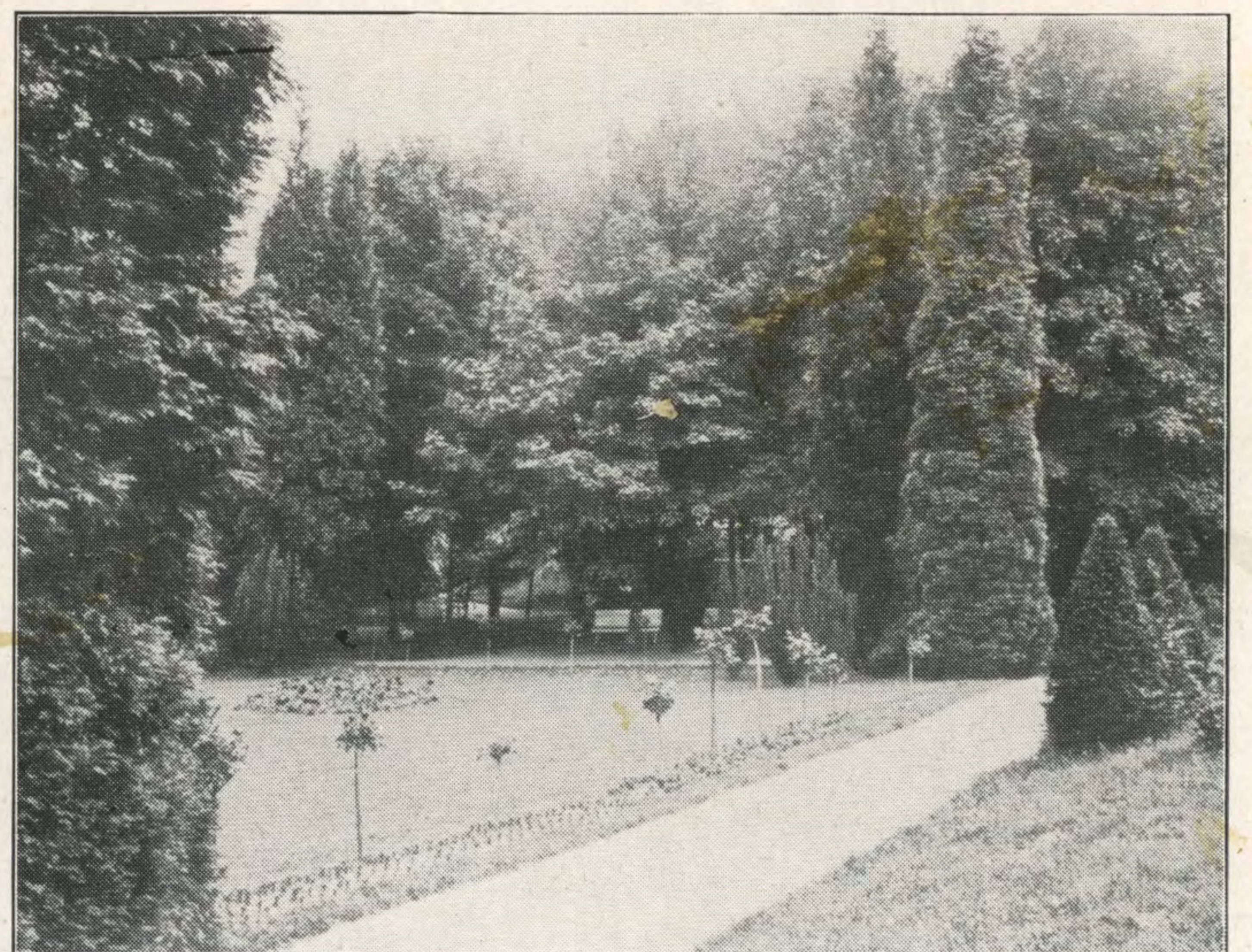
Das Kurhaus

in seiner selten schönen Lage, ausgerüstet mit allen Kneipp-Kurmitteln, dürfte in ganz Deutschland seinesgleichen suchen. Wilhelmshöhe — am Abhang des Habichtswaldes gelegen — weltbekannt durch seine Geschichte und landschaftliche Schönheit, bietet dem Besucher alle Vorteile eines idealen **Luftkurortes**. Die klimatischen Bedingungen sind besonders günstig, da Wilhelmshöhe in stets frischer, gut filtrierter, ozonreicher Luft inmitten ausgedehnter Laub- und Nadelwäldungen liegt. Diese landschaftlichen Vorzüge verbinden sich glücklich mit der unmittelbaren Nähe der historischen ehemaligen Residenzstadt Kassel mit ihren weltberühmten Sehenswürdigkeiten (Gemäldegalerie, Alt-Kassel, Orangerie mit Marmorbad und Aue-Park). Gute Straßenbahnverbindungen erleichtern den Besuch von Theatern, Konzerten, Musik-Cafés und sonstigen Zerstreuungen. Die zentrale Lage Kassels lassen es von Süd und Nord, Ost und West in einigen D-Zugstunden erreichen. Die wunder-



**Blick
auf Schloß
Wilhelms-
höhe mit
Herkules**

baren Naturschönheiten des Habichtswaldes, die seit Jahrhunderten selbst Kaiser und Könige zu ihrer Erholung angezogen haben, sind zu jeder Jahreszeit geeignet, den nervös Erschöpften und Ruhesuchenden aufzuheitern und ihm seine Nervenkraft zurückzugeben. Die schier unermessliche Zahl der gepflegten Spazierwege vermitteln selbst dem verwöhntesten Naturfreund täglich neue Bilder und Eindrücke. Die Schwimmbäder geben dem Schwimmfreudigen reichlich Gelegenheit zur Betätigung, besonders die herrlichen Anlagen an der Fulda. Die Nähe der Residenz-



Park



Empfangshalle

stadt Kassel mit ihren vorstehend erwähnten Sehenswürdigkeiten bietet den Kurgästen Kurzweil in jeder gewünschten Form. Der 14 Morgen große Park des Kurhauses, ausgerüstet mit Wassertretstellen, gespeist vom erfrischend kalten Druselbach, Tautretwiesen, Liegehallen am Walde, Herren- und Damenluftbad ermöglichen auch selbst den noch sehr Erholungsbedürftigen den Gebrauch dieser Kurmittel im Freien. **Alles ist darauf eingestellt, sowohl den Erholungssuchenden, wie auch den Kranken die Gesundheit zu festigen bzw. wiederzugeben durch eine sachgemäße Kneippkur, die Kur der Erfolge.**



Gesellschaftszimmer



Wandelhalle

Lage des Sanatoriums (350 m ü.M.)

In dieser herrlichen Natur liegt das Sanatorium am Eingang des romantischen Druseltals im eigenen großen Park. Das Haus liegt staubfrei, gleichsam auf einer Sonneninsel. Von den Terrassen des Hauses umfaßt der weitschweifende Blick das ganze Stadtbild Kassels und das ausgebreitete Fuldataal, weithin umrahmt von bewaldeten Höhen. Der hinter dem Sanatorium aufsteigende Habichtswald bietet Schutz gegen rauhe Nord- und Ostwinde. Mannigfache

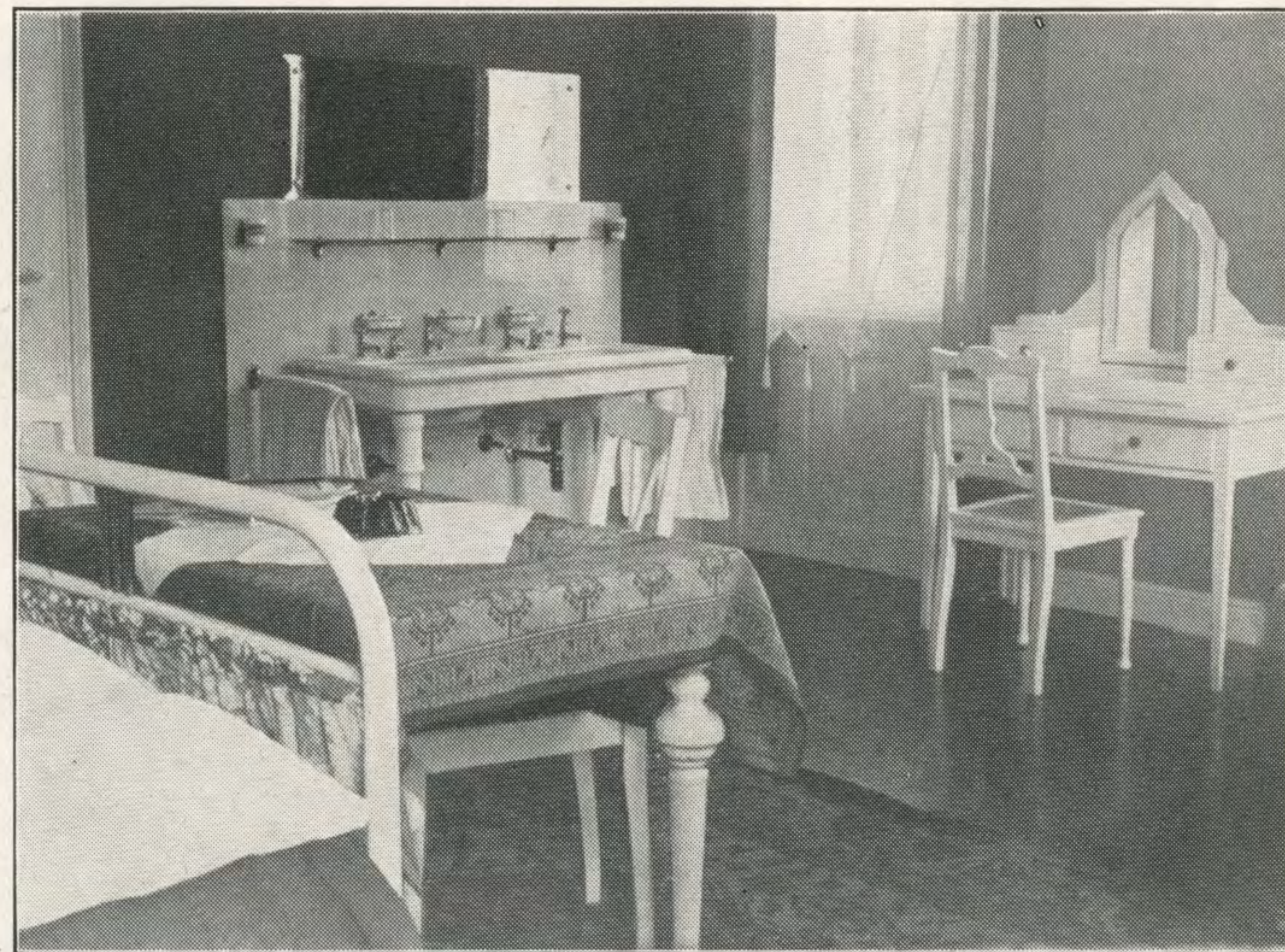


Wandelhalle



**Gedekte
Speise-
Terrasse**

gut gepflegte Wege geben Gelegenheit zu abwechslungsreichen Spaziergängen durch Park und Forst. Am Waldesrand entlang führt ein bequemer Promenadenweg mit herrlichem Fernblick zum Wilhelmshöher Schloß und zu den Parkanlagen mit ihren berühmten Wasserkünsten und der romantischen Löwenburg. Der Herkules ist auf Gebirgspfaden oder in kurzer Straßenbahnfahrt erreichbar. — Im Winter bietet sich dem Sportfreunde hervorragendes Gelände (bis 650 m ü. d. Meere) für Rodel und Ski mit mehr oder weniger gestreckten Abfahrten (Rodelbahn, Übungshügel, Sprungschanze).



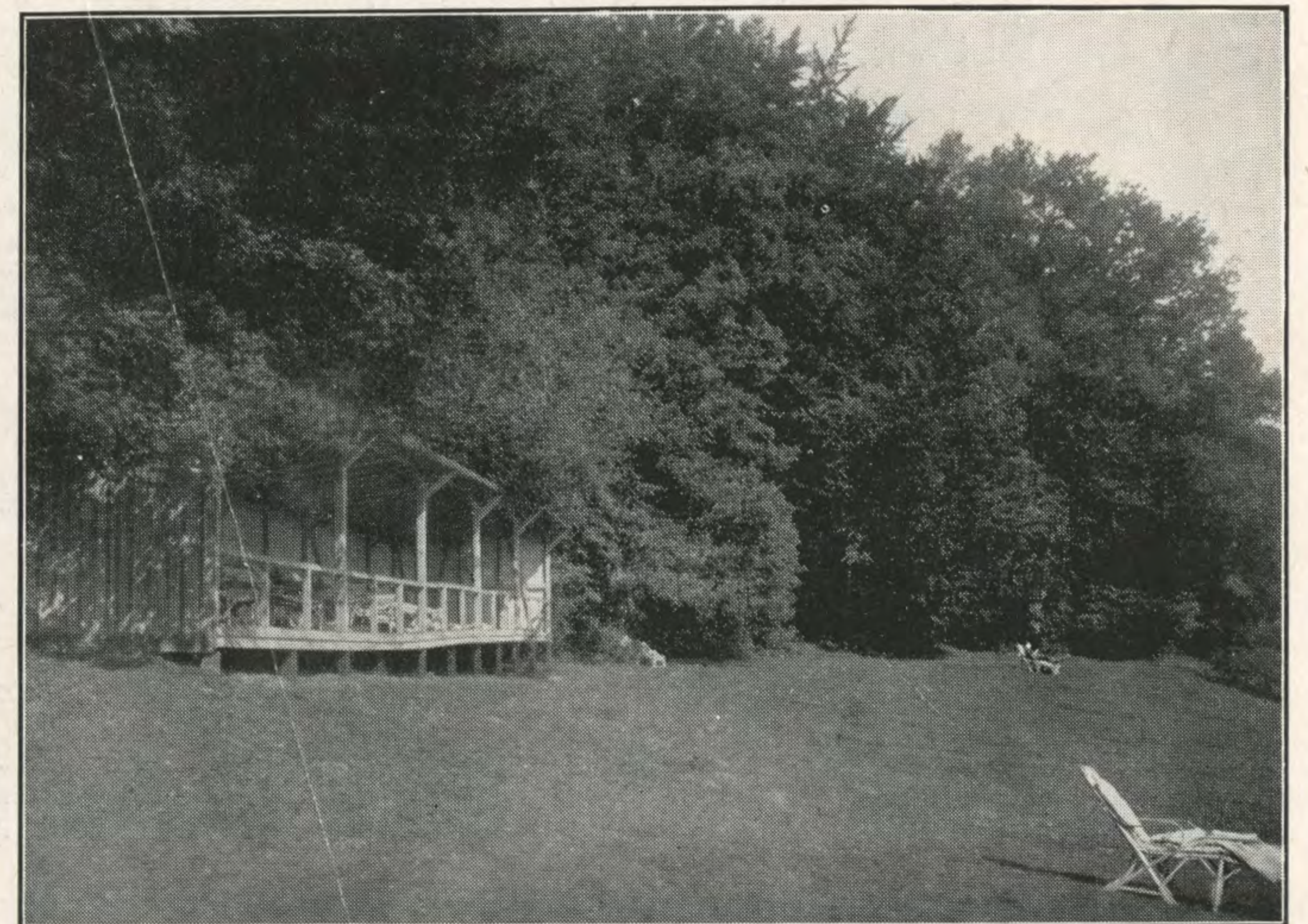
**Gäste-
zimmer**



**Damen-
luftbad**

Beschreibung des Hauses.

Die beiden Gebäude des Sanatoriums sind durch eine geräumige Wandelhalle miteinander verbunden. Etwa 100 neuzeitlich eingerichtete Zimmer, z. T. mit großen Liegebalkons, gewähren die erwähnte herrliche Fernsicht. Gut ausgestattete Gesellschaftsräume, Billardzimmer, große Halle, gedeckte Terrasse, Personenaufzug, fließendes warmes u. kaltes Wasser, Zentralheizung, große gut ausgestattete Bade- u. Behandlungsräume, Sonnen- u. Luftbäder für Damen u. Herren, Liegehalle am Walde, Tennisplatz, Fri-siersalon, Garagen sichern einen angenehmen Aufenthalt.



**Liegehalle
am
Waldesrand**

Heilanzeigen.

Auf das Wesen der kneippschen Therapie an dieser Stelle näher einzugehen, dürfte sich erübrigen, da das unaufhörliche Fortschreiten der Kneippbewegung und die zahllosen Erfolge der Therapie selbst noch in den hoffnungslosesten Fällen Beweise genug sind, um das Vertrauen zur kneippschen Naturheilmethode zu gewinnen. Es sei nur erwähnt, daß die kneippsche Heilweise aufgebaut ist auf biologischen und physiologischen Grundsätzen, die jeder wissenschaftlichen und sachlichen Kritik stand halten. Es sind die natürlichen Reize, Licht, Luft, Wasser, Bewegung, verbunden mit richtiger Ernährung und psychotherapeutischer Behandlung, die nicht nur die Grundlagen für ein gesundes Leben bilden, sondern auch durch rechtes Wirksamwerdenlassen auf den kranken Organismus, diesen der Gesundheit wieder zuführen können.

Zur Behandlung gelangen sämtliche Krankheitszustände, ausgenommen sind offene Tuberkulose und Geisteskrankheiten. Als besonders zur Behandlung geeignet sind alle nervösen Erschöpfungszustände, Neurasthenie, Hypochondrie, Neurosen, Erkrankungen des Herz- und Gefäßsystems, wie Herzneurosen, Reizleitungsstörungen, organische Herzfehler, Zirkulationsstörungen, Hyper- und Hypotonie. Fernerhin Erkrankungen der Luftwege, chronischer Bronchialkatarrh, Asthma, Nebenhöhlen-erkrankungen, Magen- und Darmleiden, Leber- und Gallenfunktionsstörungen, Bauchspeicheldrüsenerkrankungen (Zucker), weiterhin Erkrankungen der Niere und Blase, im besonderen Steinleiden; alsdann Frauenkrankheiten, vor allem Störungen der Wechseljahre. Außerdem Rheumatismus, sowie Stoffwechselerkrankungen (Gicht und harnsaure Diathese), Aderverkalkung, Nervenentzündungen, Migräne und nicht zuletzt Erkrankungen des Blutes und der blutbildenden Organe.

Auf individuelle und psychische Behandlung wird größter Wert gelegt.

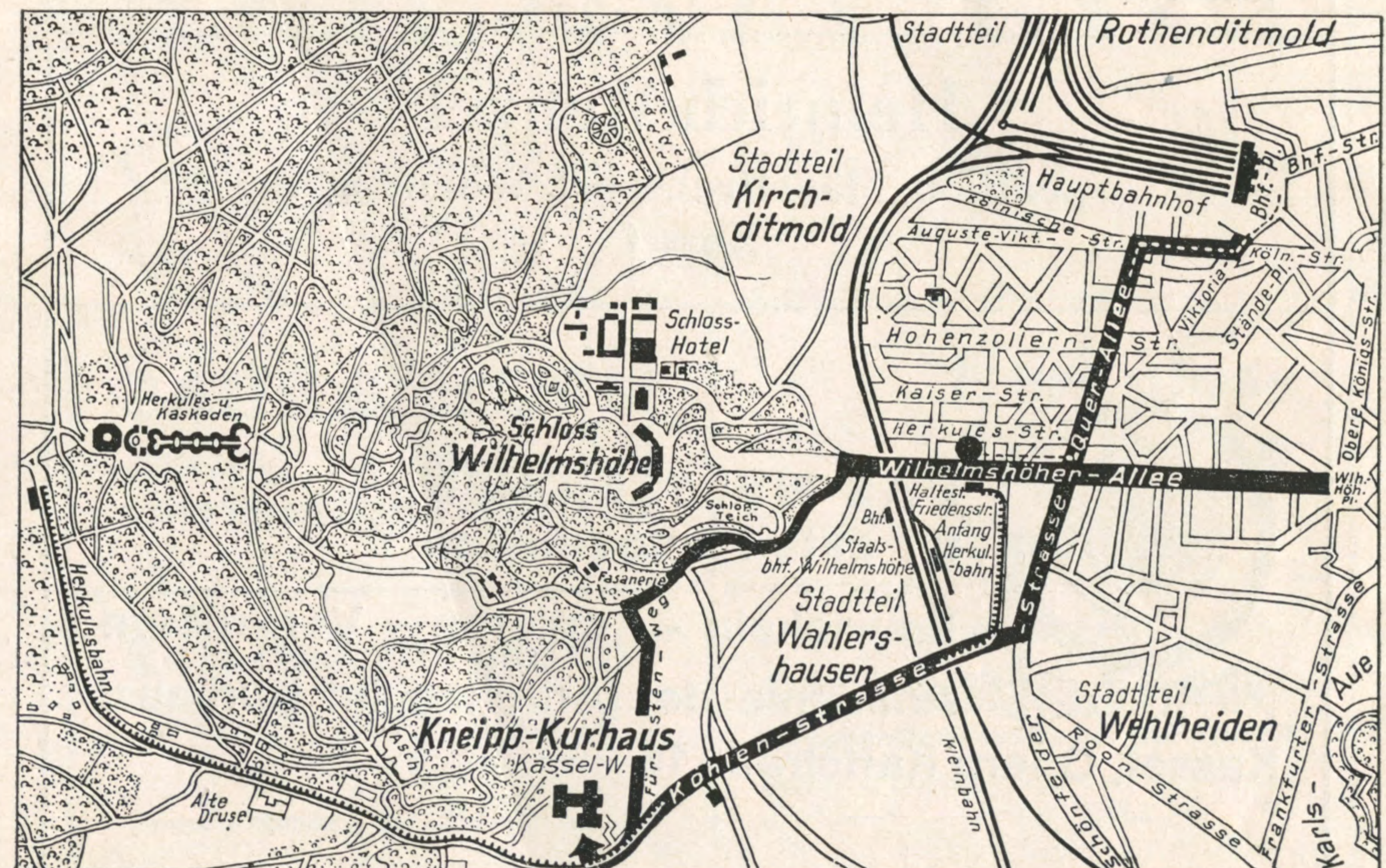
Traubenkur.

Von Mitte August bis Ende Oktober wird die Traubenkur im Kneipp-Kurhaus Wilhelmshöhe durchgeführt. Es werden

täglich beste Traubensorten des In- und Auslandes in der Wandelhalle oder im Garten unter ärztlicher Aufsicht abgegeben. Sie können dort an kleinen Tischchen verzehrt werden oder man trinkt den ausgepreßten reinen Traubensaft.

Die Traubenkur wird gegen eine Reihe von Krankheiten mit Erfolg angewandt, wie Blutarmut, Unterernährung, Darmkatarrh, Stuhlverstopfung, Bronchialkatarrh u. a. Die Verschiedenartigkeit dieser Krankheitserscheinungen bedingt auch eine besondere differenzierte Anwendung der Traubenkur, zu deren erfolgreicher Durchführung eine entsprechende Diät gehört, die der Arzt anordnen muß.

Die ärztliche und wirtschaftliche Leitung wird stets bemüht sein, jedem Gast den Aufenthalt im Kurhause denkbar angenehm und erfolgreich zu gestalten in der sicheren Überzeugung und Hoffnung, daß, wer einmal eine Kneippkur auf Wilhelmshöhe erlebt hat, Kneippianer für sein Leben bleiben wird. **Darum, wer Erholung sucht oder sich krank fühlt: „Ab nach Kassel-Wilhelmshöhe“ zur Erneuerung und Festigung der Gesundheit, wozu das Kneippkurhaus und Wilhelmshöhe einladen.**



● - Straßenbahn-Haltestelle u. Umsteigestelle in Herkulesbahn.

**Größtes
Stoffhaus der Provinz Barth**

**Damenstoffe, Herrenstoffe, Seidenstoffe
in allergrößter Auswahl bester
Qualitäten besonders preiswert**

*Poröse Wäsche
Luft- und Bade-Kleidung*

Louis Dietrichs

Wilhelmsstraße 19

Schirm

Schirm
u. Stock

Kassel, Obere Königsstraße 20

Neuheiten
Reparaturen
Neubeziehen

Pfankuch

Leinenhaus
Heinsius & Sander

Kassel

Wäsche

Gardinen

Ob. Königsstr. 17

Betten

Heinrich Wenzel

Spedition, Möbeltransport, Wohnungen
Kassel



**DAS WERTZEICHEN
für gute Photoarbeiten**

Entwickeln - Kopieren - Vergrößern

PHOTO GEIS Annahme der Arbeiten im Kurhaus.
Kassel, Obere Karlstraße 15

Settlage

Dein Haus für Deine Kleidung

Kolonialwaren, Südfrüchte

Konserven, Spirituosen

Weine

Preiswert und gut von der

RHEIKA AG

Verkaufsstellen in allen Stadtteilen

BAUR & HORN

KASSEL, Hohenzollernstraße 4
TAPETEN STOFFE LINOLEUM

**Herkules-
Apotheke**

Wilhelmsh. Allee 273. Tel. 30758

Reformhaus „Eden“

Haus für fortschrittliche
Ernährung u. Körperpflege

Kassel, Hohenz. Str. 29. Ruf 32850

BROT- UND FEINBÄCKEREI

CARL NELLE, KASSEL
Hohenzollernstraße 73. Ruf 30608

Empfehle täglich 2 mal frische Brötchen
la Kaffee- und Teegebäck

GEBR. KLIPPERT

Wilhelmsstraße Fernsprech-Nr. 33

Spezial Feinkost Südfrüchte

Kaffee

Sonder-Abteilung

Wild Geflügel Fische

BÄTHKE & RÜPPEL • KASSEL

Installationen aller Art u. Größe Sanitäre
Anlagen Modernes Leuchtgerät Große
Musterausstellung

HOENZOLLERNSTRASSE 33
TELEFON 30245 UND 30246

Spezial-Geschäft
für Südfrüchte
und spanische Weine

Antonio Llaneras, Kassel
Wilhelmsstraße 1/8 · Fernsprecher 1890

Exzelsior- W. J. Seifert
Groß-Garage Kassel

Karthäuserstraße 11 Fernruf 33454
Tag und Nacht geöffnet

Klufmann am Opernplatz

Das große Fachgeschäft
für Leuchtgeräte aller Art
Ofen Herde

Reformhaus Lichtquell

empfiehlt naturgemäße Lebens-
mittel und Körperpflegeartikel

Oberste Gasse 5 (Nähe Friedrichspl.)
Ruf 7724

Zeitgemäß und preiswert liefert

G. A. SCHEEL
Kölnische Straße 2

SCHMUCK • SILBER

**Franz Ziegenbalg
und Söhne**

Friedrichstraße 16 Ruf 32088

*Spezial - Geschäft für
Heiz- und Kochanlagen*

**Sandalen
Wanderschuhe**

Tack

Orthopädische Schnür- und
Spangenschuhe in größter
Auswahl

Kassel Königsstraße 65 Fernruf 5174



ff. Fleisch- und Wurstwaren

EDUARD LAUCKNER

Mast-Rind-, Kalb-, Hammel- u. Schweine-
Schlachtereie

Kassel Karthäuserstraße 1 Ecke Königstor Fernsprecher 31243

Geringer Verbrauch Niedrige Kohlenrechnung

Daran zeigt sich die Überlegenheit der Ruhr-Nußkohlen und Ruhr-Anthrazit-Eiformbriketts. Sie brennen rauchschwach und geruchlos. Bei ihrer geringen Asche und leichten Regulierbarkeit macht die Feuerbedienung wenig Mühe. Verfeuern Sie deshalb nur **Ruhr-Nußkohlen und Ruhr - Anthrazit - Eiformbriketts** Bezug durch den Kohlenhandel

Schneiderei vornehmer Geschmacksrichtung

Theaterstraße 4 Gegründet 1818 Ruf 1462

S. FELDSTEIN

Fernruf 6509

Jungbrunnen Opernstr. 2

Erstes Hygiene-Reform-Haus für neuzeitliche Ernährung und Bekleidung

Autorisierte Vertretung der Thalysia-Werke Leipzig. Beratung und aufklärende Prospekte kostenlos.

BÄCKEREI

RUESS

KASSEL-WILHELMSHÖHE WILHELMSHÖHER ALLEE 324 FERNSPRECH-NUMMER 32764

Diät-, Roggenschrot-, Schlüter-, Klopfer-, Graham-
brote Torten, Gebäck und Kuchen jeder Art

Den geehrten Gästen vom Kneipp-Kurhaus halte ich mich bei Bedarf von **SCHUHWAREN** bestens empfohlen. Schnellste Anfertigung in den vorschriftsmäßigen **KNEIPP-SANDALEN** **SCHUHHAUS RHEINBERGER** Unt. Wilhelmsstr. 31 a. Autopark Ruf 842

**Hotel
Kasseler Hof**
bestens empfohlen
**Wein- und Bier-Restaurant
Kabarett**